



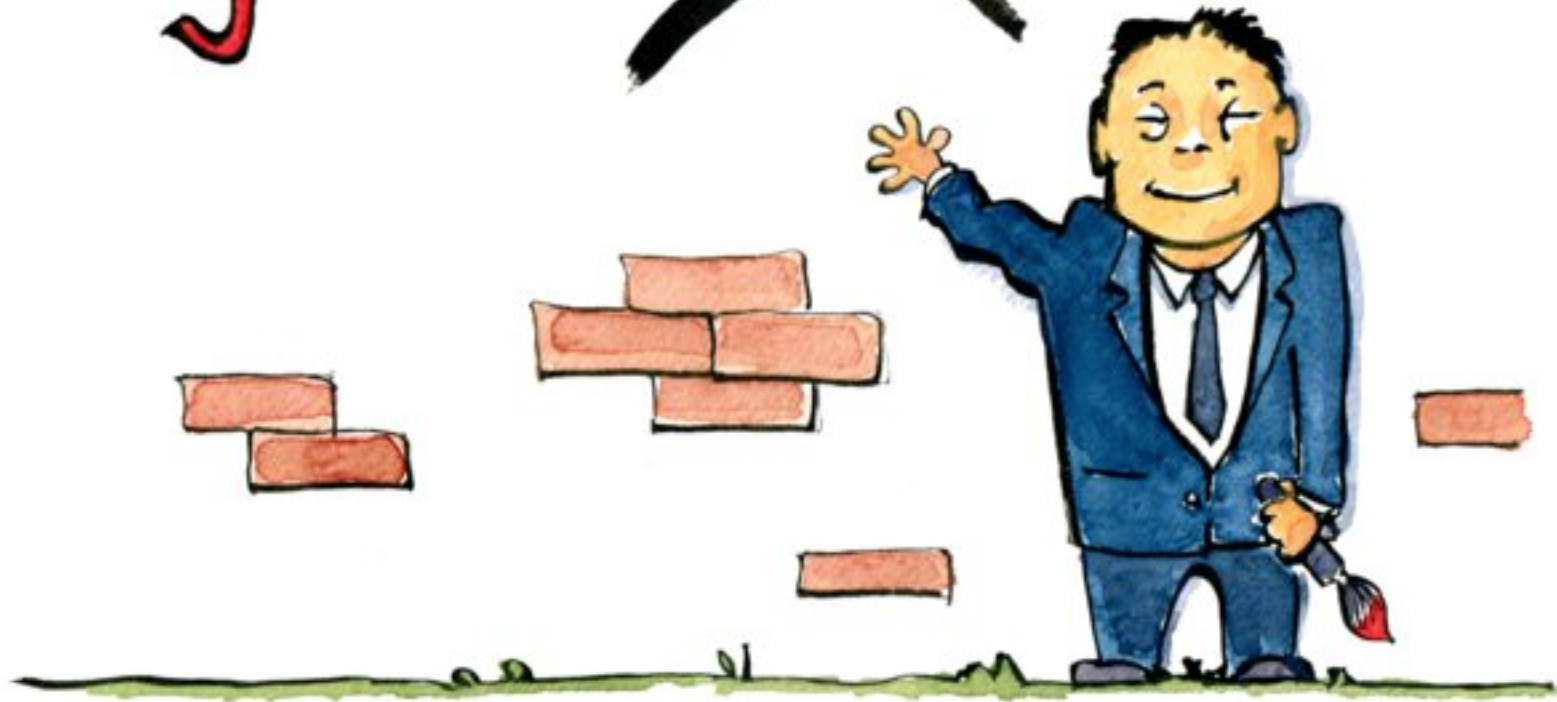
Maciej Borowiak

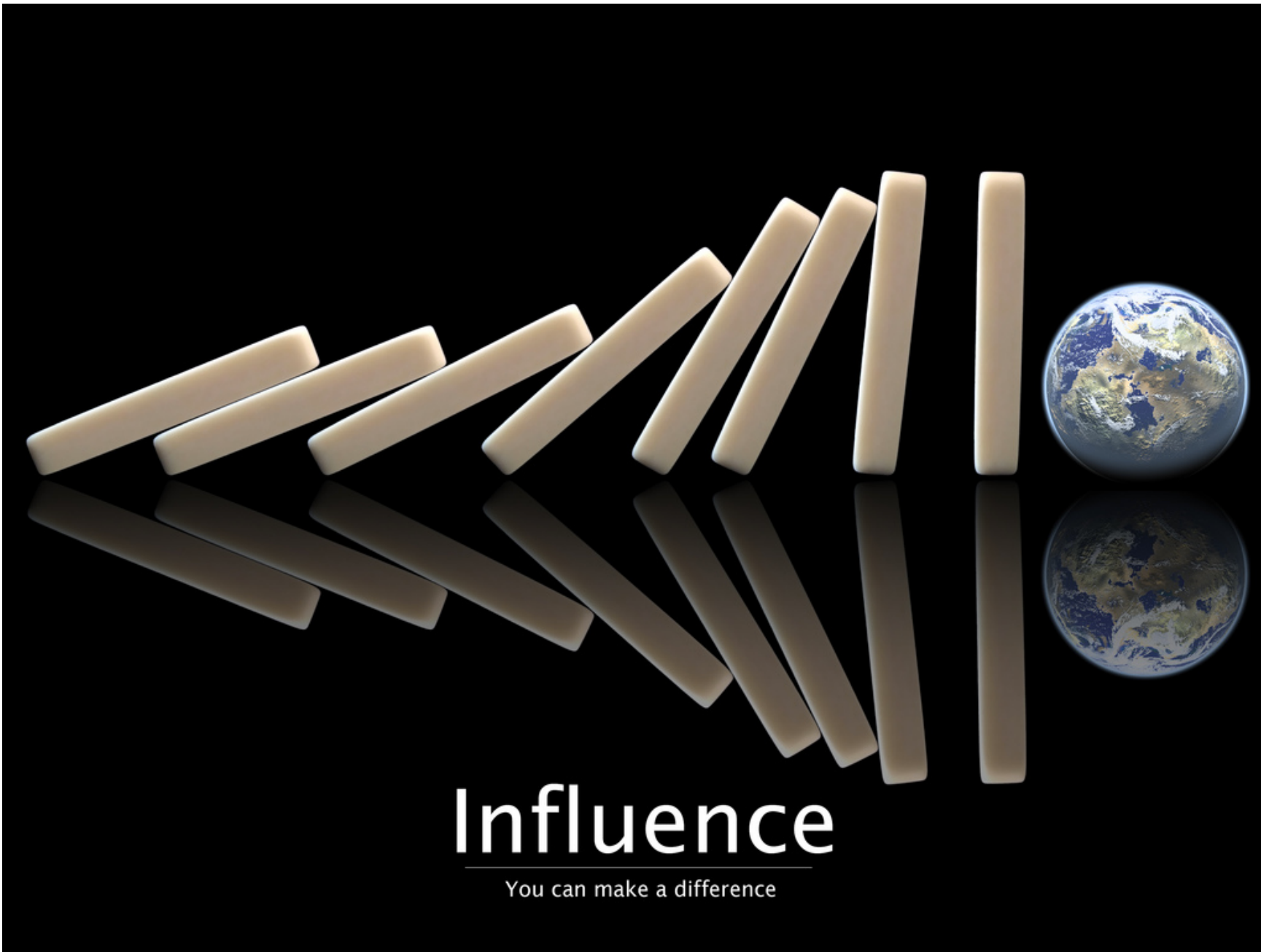


Brewa
Efektywna Energia



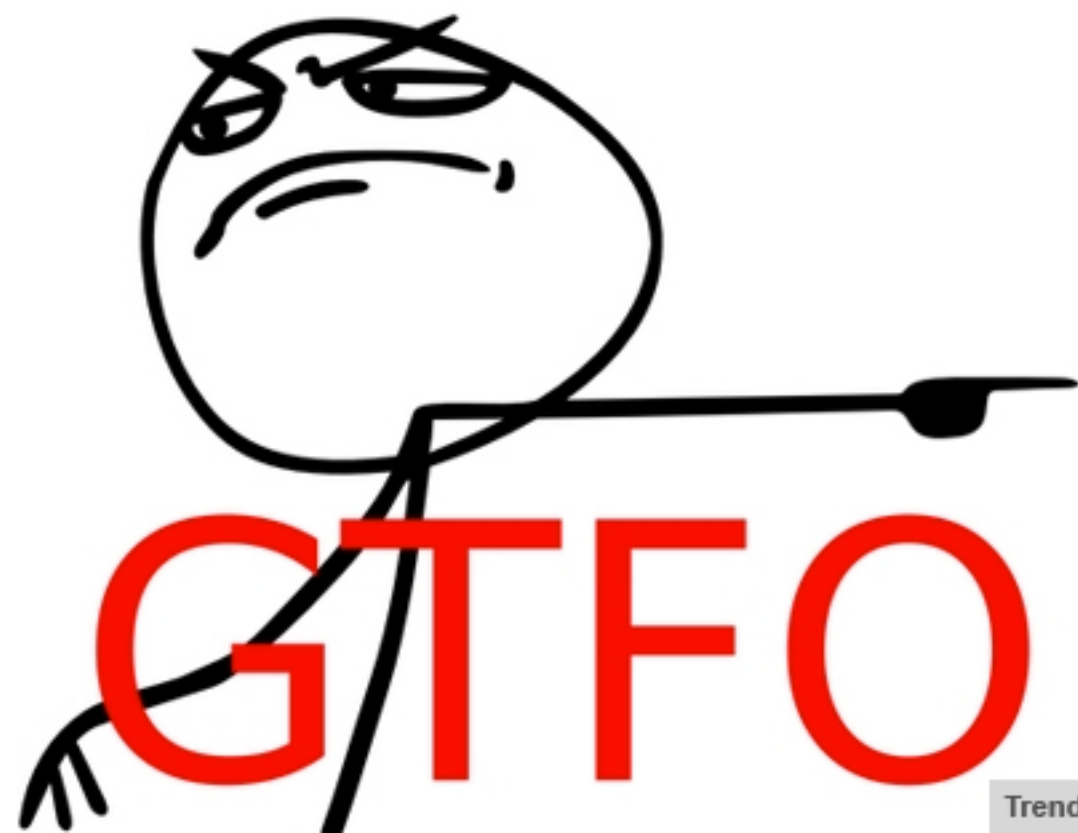
Know your ~~enemies~~ CUSTOMERS





Influence

You can make a difference





Pierwsze założenia w Brewa

Zaufanie

Samodzielne podejmowanie decyzji

Firma się opiera się na ludziach, trzeba w nich inwestować

Dziesięcina

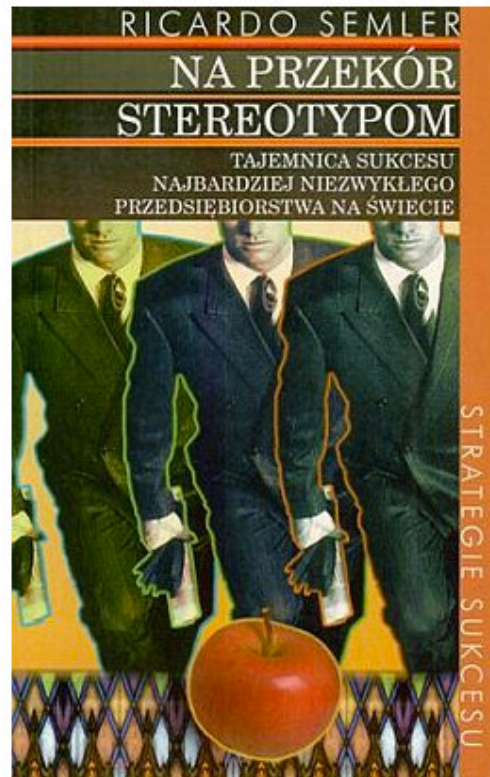
Własność pracowników

Wszystkie zyski reinwestujemy w dalszy rozwój

Gdy Firma zarabia to wszyscy zarabiają

Ma się przyjemnie pracować

Źródła inspiracji





TRUDNOŚCI (moje)



TRUDNOŚCI (zespołu)

KAI = zmiana
change

ZEN = DOBRA
GOOD

KAIZEN

ciągłe
doskonalenie

CONTINUAL IMPROVEMENT

10 zasad TURKUSOWEJ ORGANIZACJI

1. POSZUKAJ PRZYCZYNY nie poszukuj winnego
2. OCZEKUJ POSTĘPU nie oczekuj perfekcji
3. STWARZAJ WARUNKI DO WSPÓŁPRACY
unikaj współzawodnictwa
4. DOCENIAJ, BO TO WZMACNIA
nie oceniaj, bo to niszczy
5. MÓW, CO MOŻE BYĆ LEPIEJ
nie mów co jest złe
6. PYTAJ LUDZI, CO IM W PRACY PRZESZKADZA
nie pytaj, co mogli by zrobić lepiej
7. BĄDŹ NAUCZYCIELEM I UCZNIEM
nie bądź nadzorcą
8. IDŹ DO LUDZI, ABY ZOBACZYĆ I ZROZUMIEĆ
nie idź, aby ich kontrolować
9. MÓW O TYM CO CZUJESZ
nie mów że ktoś jest zły
10. TWÓRZ WARUNKI DO SAMOZARZĄDZANIA
nie zarządzaj

zespół Brewa

POKORA
jest matką
SUKCESU

PYCHA
kroczy przed
UPADKIEM



„Wady Turkusu”

Trzeba już zawsze być turkusowym,
inaczej straci się twarz przed klientami
wewnętrznymi i zewnętrznymi.

Zaufanie wchodzi po schodach a zjeżdża
windą.

Po co to wszystko?

Globalne zmiany z lokalnym wpływem

- zmiany środowisku naturalnym (exhodusy spowodowane globalnym ociepleniem, koniec węglowodorów, rozwój OZE...)
- zmiany w społeczeństwie (dalsze pogłębianie rozwarstwienia, prekariusze....)
- zmiany w technologii (rozwój AI, robotyzacja...)







**Dziękuję za uwagę
Maciej Borowiak**