

CZY MOŻLIWE JEST „TURKUSOWE” FUNKCJONOWANIE W „POMARAŃCZOWEJ” ORGANIZACJI”?



10 X 2019

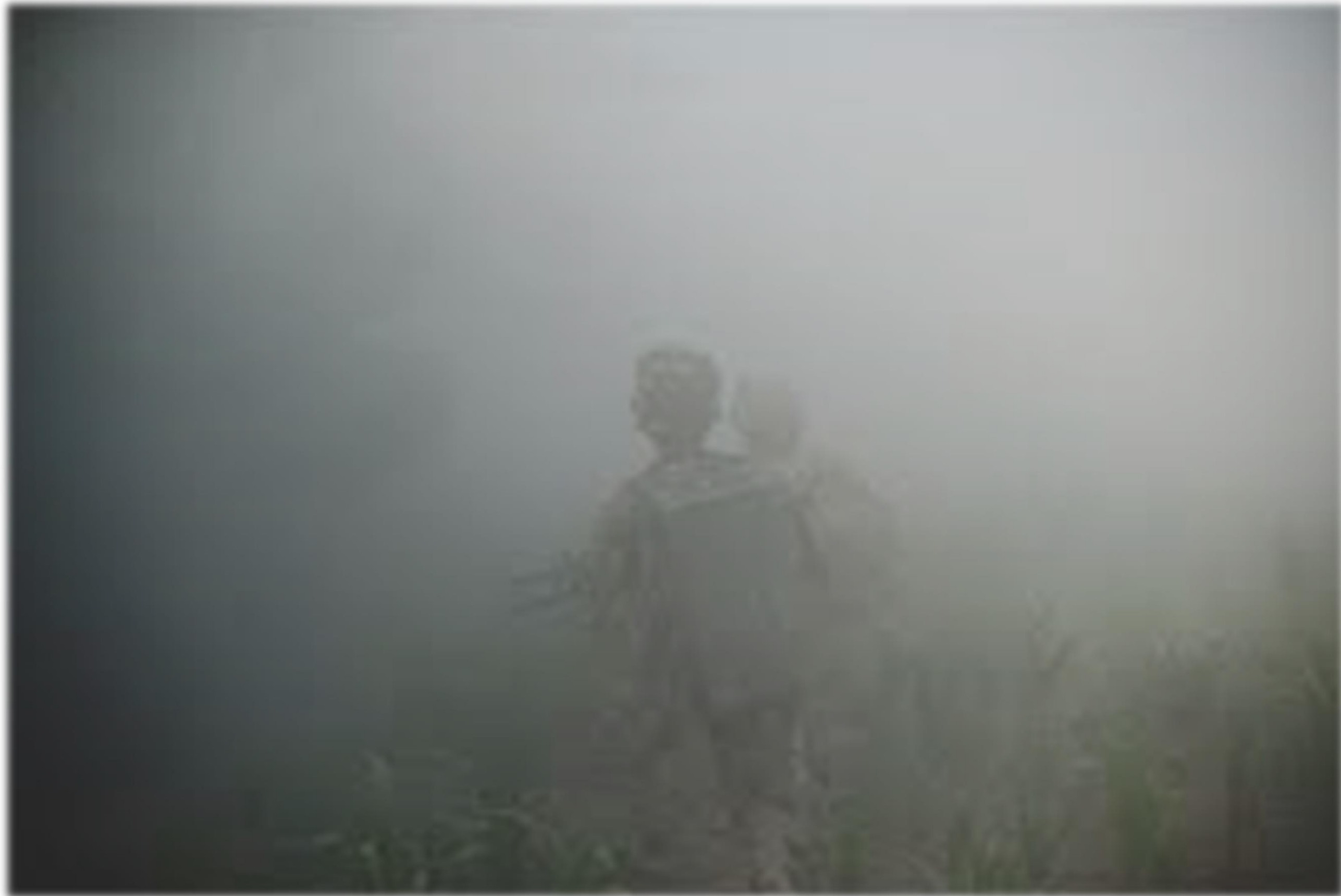
Konwersatorium-można inaczej

Maciej Trybulec



AUFTRAGSTAKTIK

Zadyma wojenna





VOLATILITY
ZMIENNOŚĆ



UNCERTAINTY
NIEPEWNOŚĆ



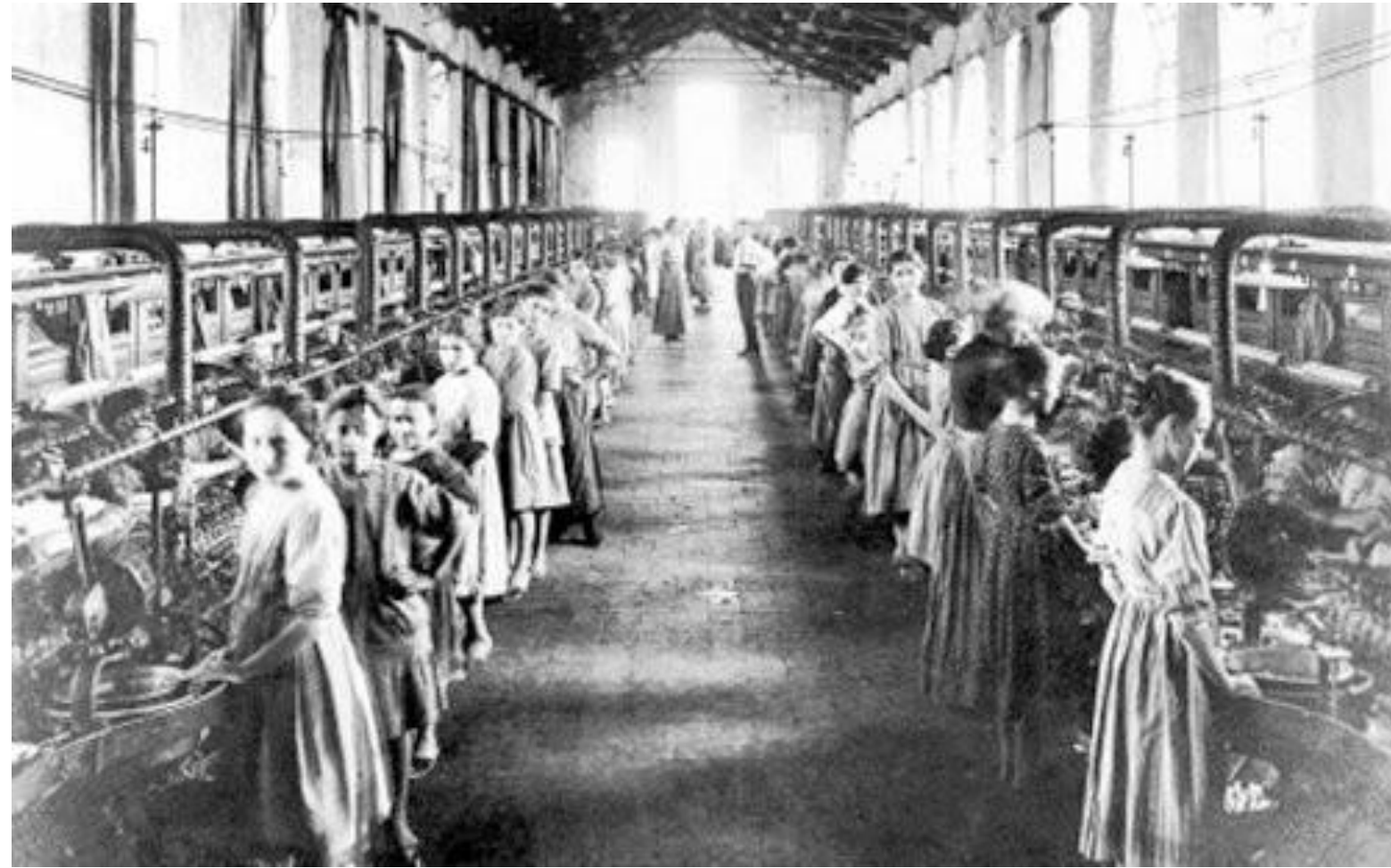
COMPLEXITY
ZŁOŻONOŚĆ



AMBIGUITY
NIEJEDNOZNACZNOŚĆ

**JAK BYĆ COOL W ŚWIECIE
V.U.C.A?**





Dominacja hierarchii



RZECZYWISTOŚĆ „POMARAŃCZU”

SILNA HIERARCHIA

DECYZYJNOŚĆ
NA SZCZYCIE PIRAMIDY

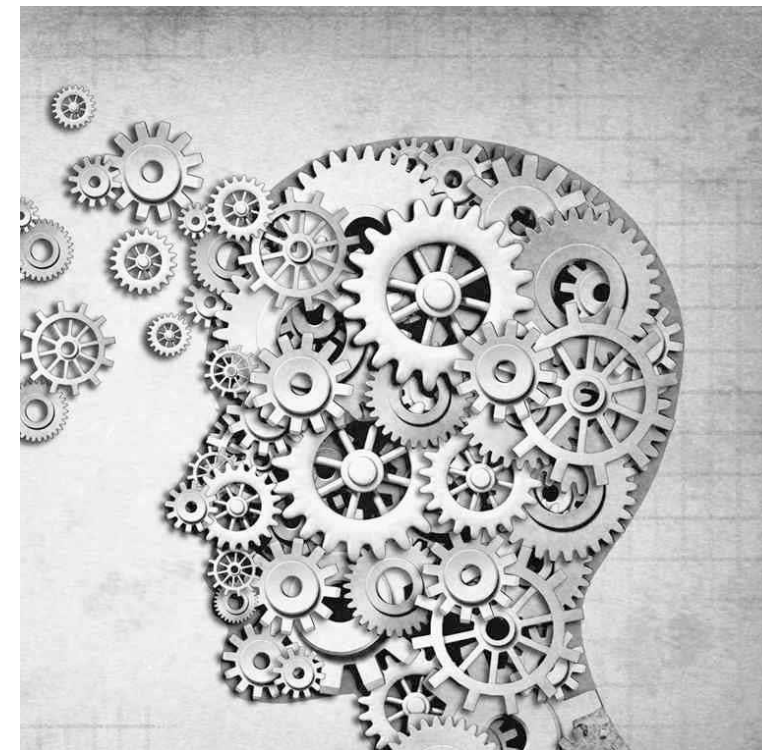
KONTROLA

PRIORYTETEM
MAKSYMALIZACJA ZYSKU

OSTRA WALKA
KONKURENCYJNA

PRACOWNIK
ZASOBEM/NARZĘDZIEM

POCZUCIE BYCIA TRYBIKIEM
W KORPORACYJNEJ
MASZYNIE





JAKIE SĄ TEGO KONSEKWENCJE?

Wysoki poziom zaangażowania
i identyfikacji z firmą



Badanie Sedlak&Sedlak, grupa 1734 osoby.
Szczegóły BadaniaHR.pl



Badanie Aon Best Employers
72 tys. respondentów z 119 polskich firm

Badanie Global Human Capital Trends
7 tys. respondentów



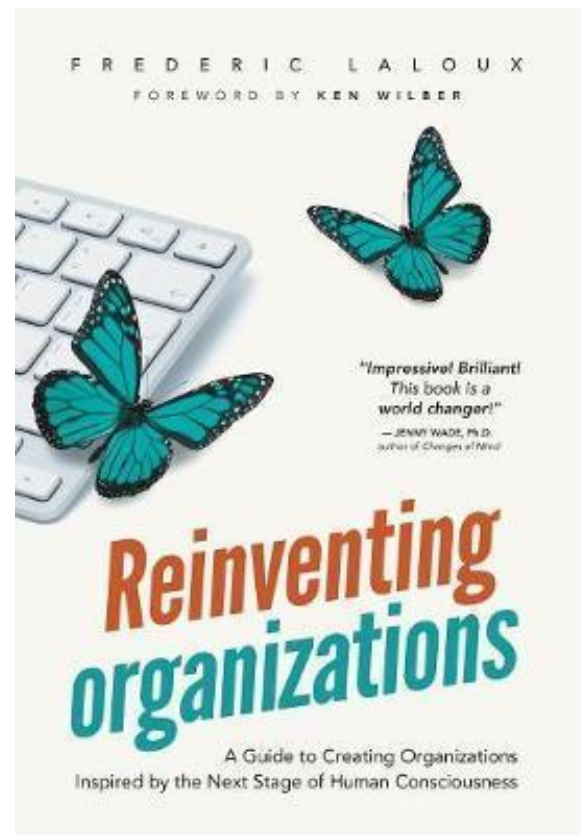
CZY MOŻEMY REALIZOWAĆ FILARY TURKUSU W POMARAŃCZU?

SAMOZARZĄDZANIE

DAŻENIE DO PEŁNI

CEL EWOLUCYJNY





FIRMA Z DUSZĄ

Zbuduj ponadczasową organizację, opartą na wartościach.
Poznaj nowatorski model organizacji inspirowany
kolejnym etapem rozwoju ludzkiej świadomości.

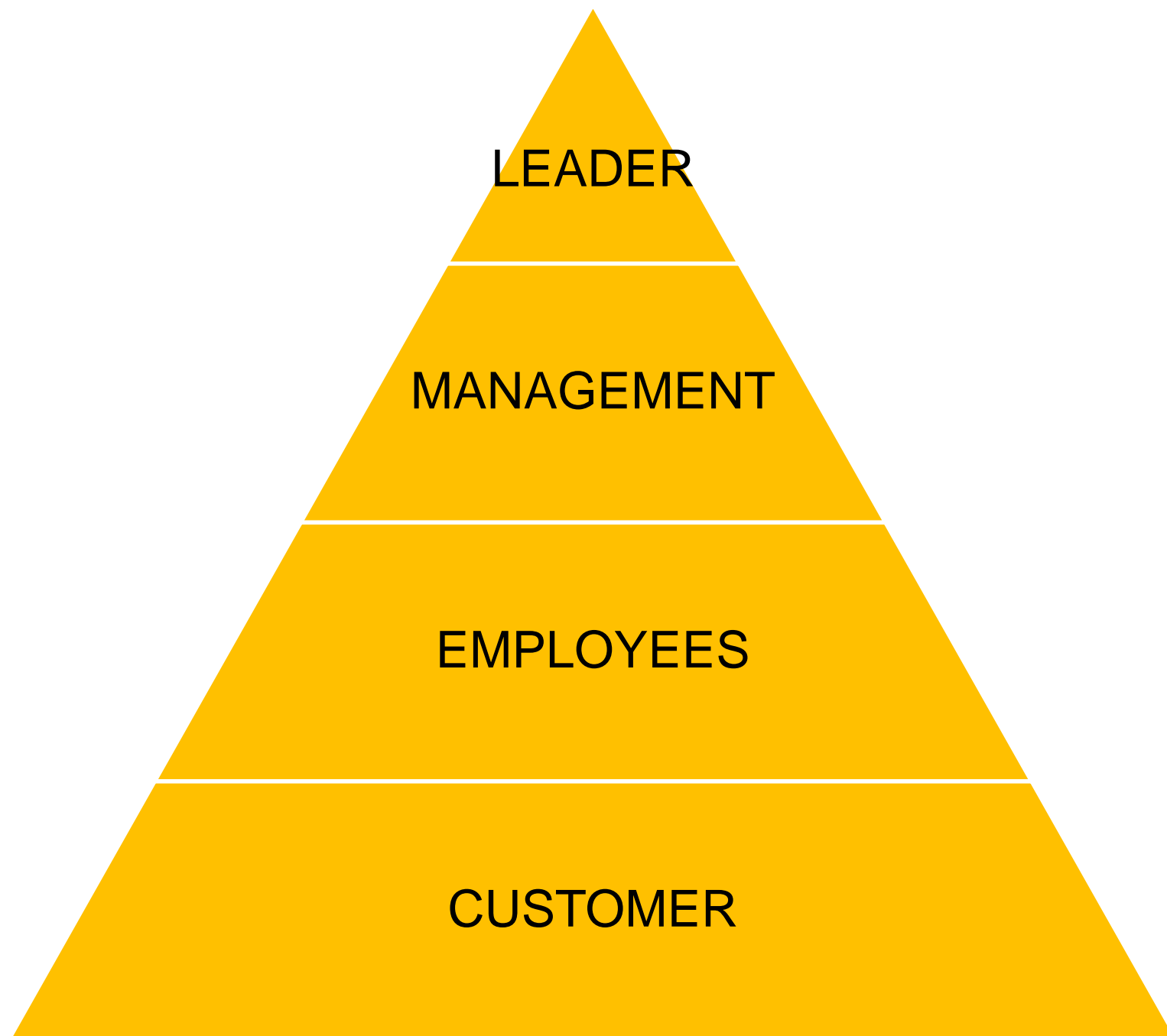
**I MIĘDZYNARODOWA KONFERENCJA
POŚWIĘCONA TURKUSOWYM ORGANIZACJOM I BIZNESOM**

24 października 2016 w Warszawie

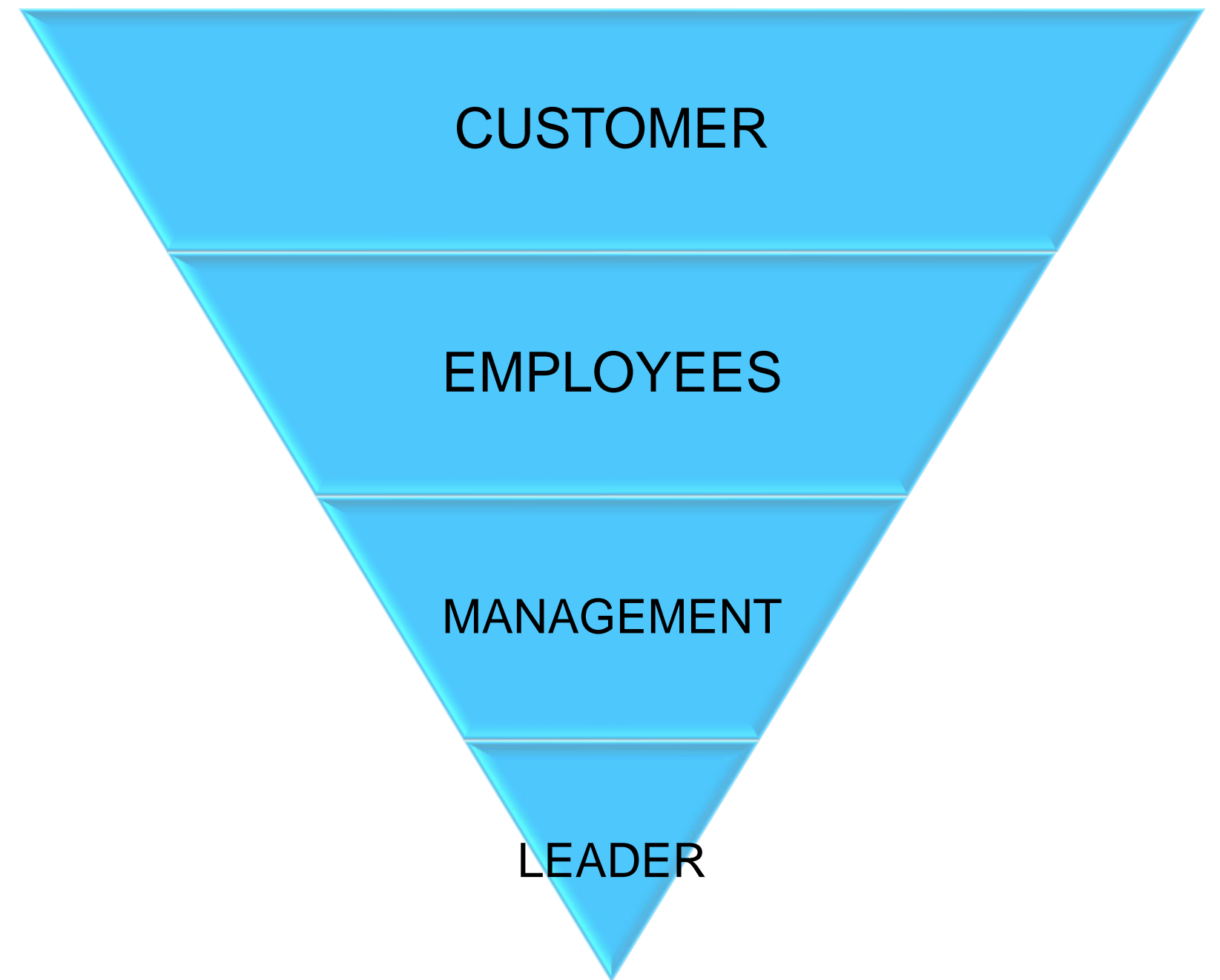
 PROF. ANDRZEJ BLIKLE	 MAREK KONIECZNIAK	 TOMASZ MISZTAŁ	 MICHEL SARRAT	 JACEK WIŚNIEWSKI	 DR CHAHID FOURALI	 YANN GONTARD
 ROBERT ZAGÓZDŹON	 JEAN-FRANCOIS ZOBRIST	 ZANETA POIRIEUX	 ELŻBIETA PEŁKA	 EWA BOCIAN	 GOŚĆ SPECJALNY	 GOŚĆ SPECJALNY



TRADYCYJNE I SŁUŻEBNE PRZYWÓDZTWO



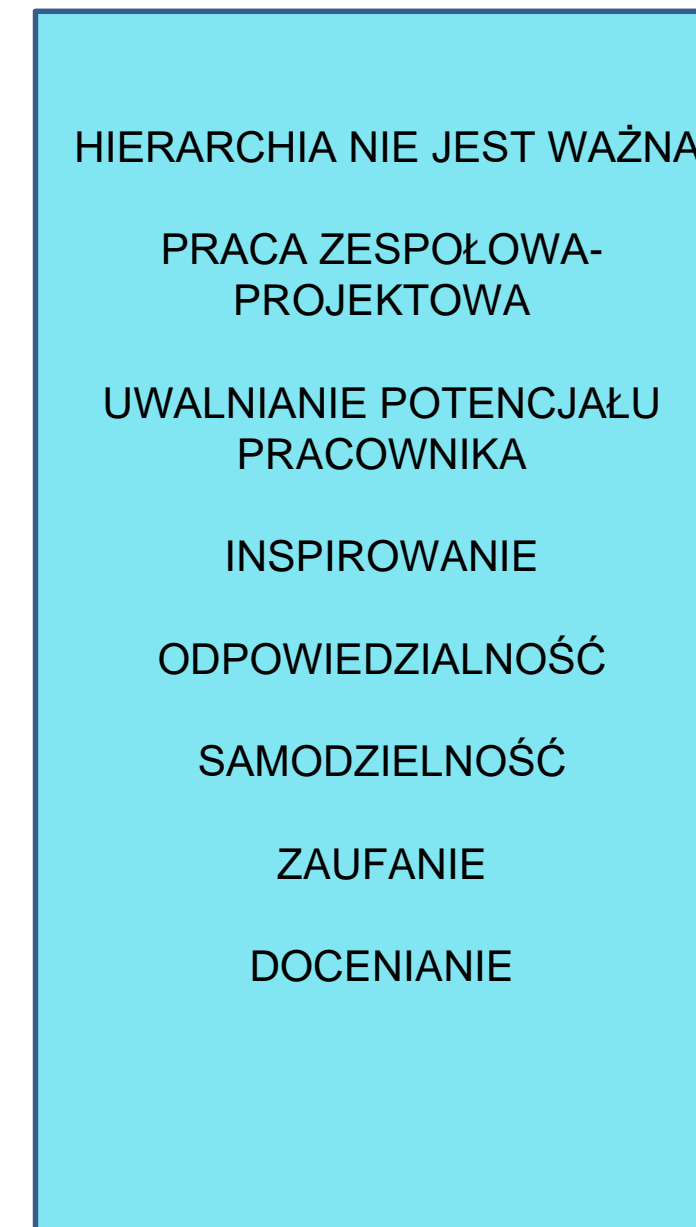
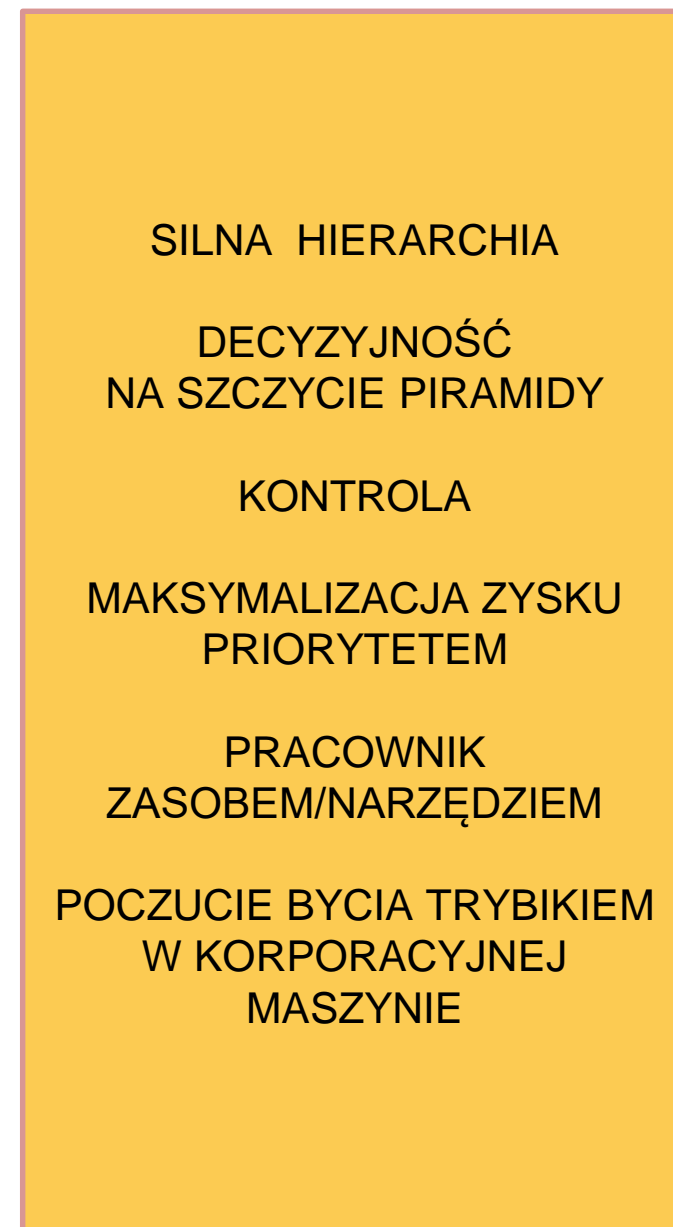
TRADYCYJNE PRZYWÓDZTWO



SŁUŻEBNE PRZYWÓDZTWO

Wg. Robert Greanleaf 1904-1990

„POMARAŃCZOWY” VS „TURKUSOWY” MINDSET LIDERÓW (ROK 2015)





*„W drodze
do turkuszu”*



**Maciej Trybulec
Hotel Narvil**

CO BYŁO DALEJ?



Co będzie z szefami?



Powstaje zespół turkusowy?



Pierwsze uzgodnienia
dotyczące zespołu sprzedaży

Turkus w zespole sprzedaży



Udział
przedstawicieli w
rekrutacji



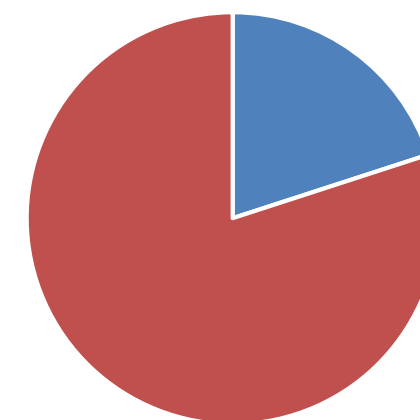
Większa
elastyczność w
wyborze klientów



Samodzielny
podział celów
sprzedaży



Zespół sprzedaży
współtworzy
strategię z
marketingiem



Premia grupowa 20%

WIZJA KOŃCA ROKU

Cel nr 1

Cel nr 2

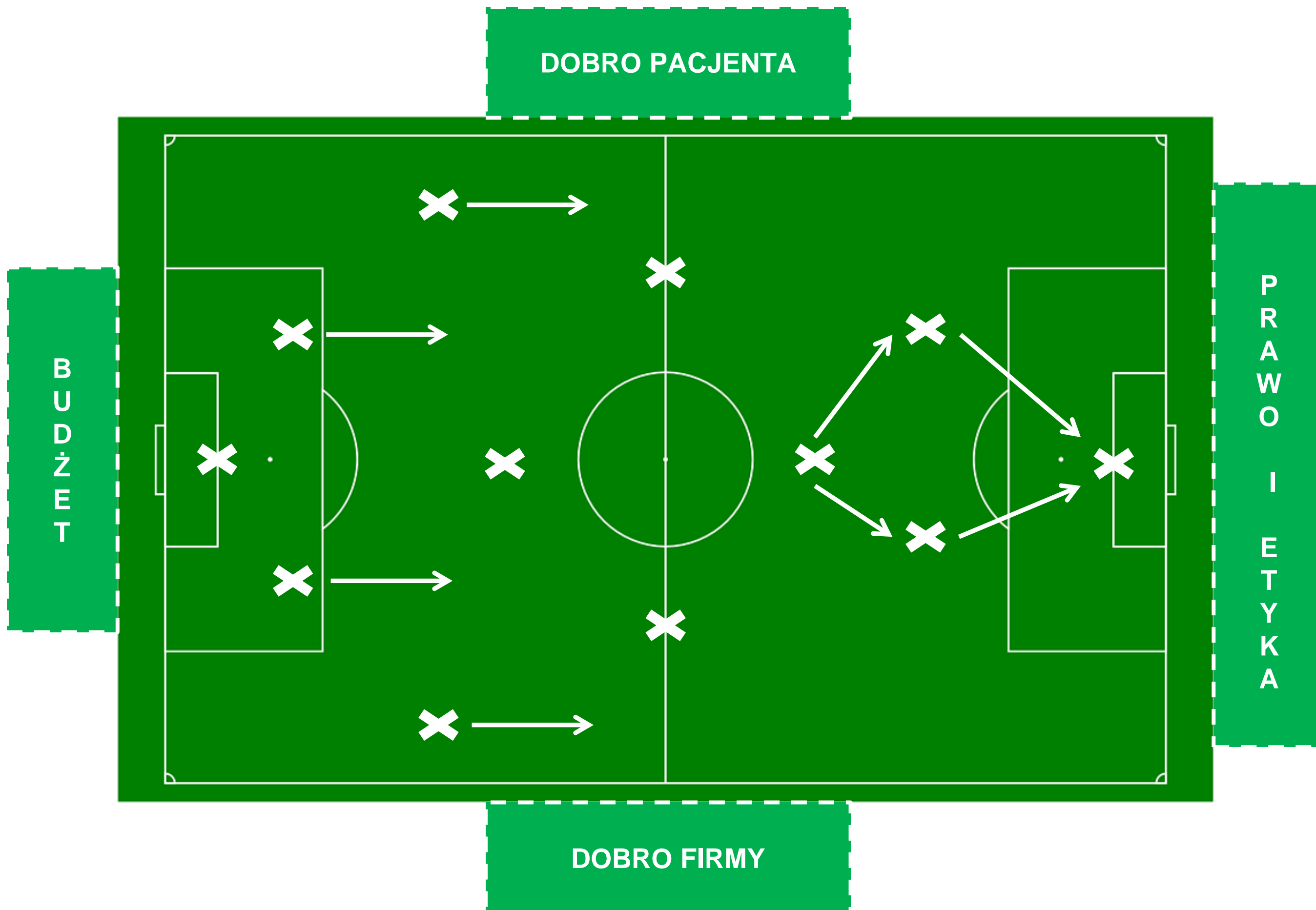
Cel nr 3

Szlak
turkusowy



OKREŚL ZASADY GRY

DOBRO PACJENTA

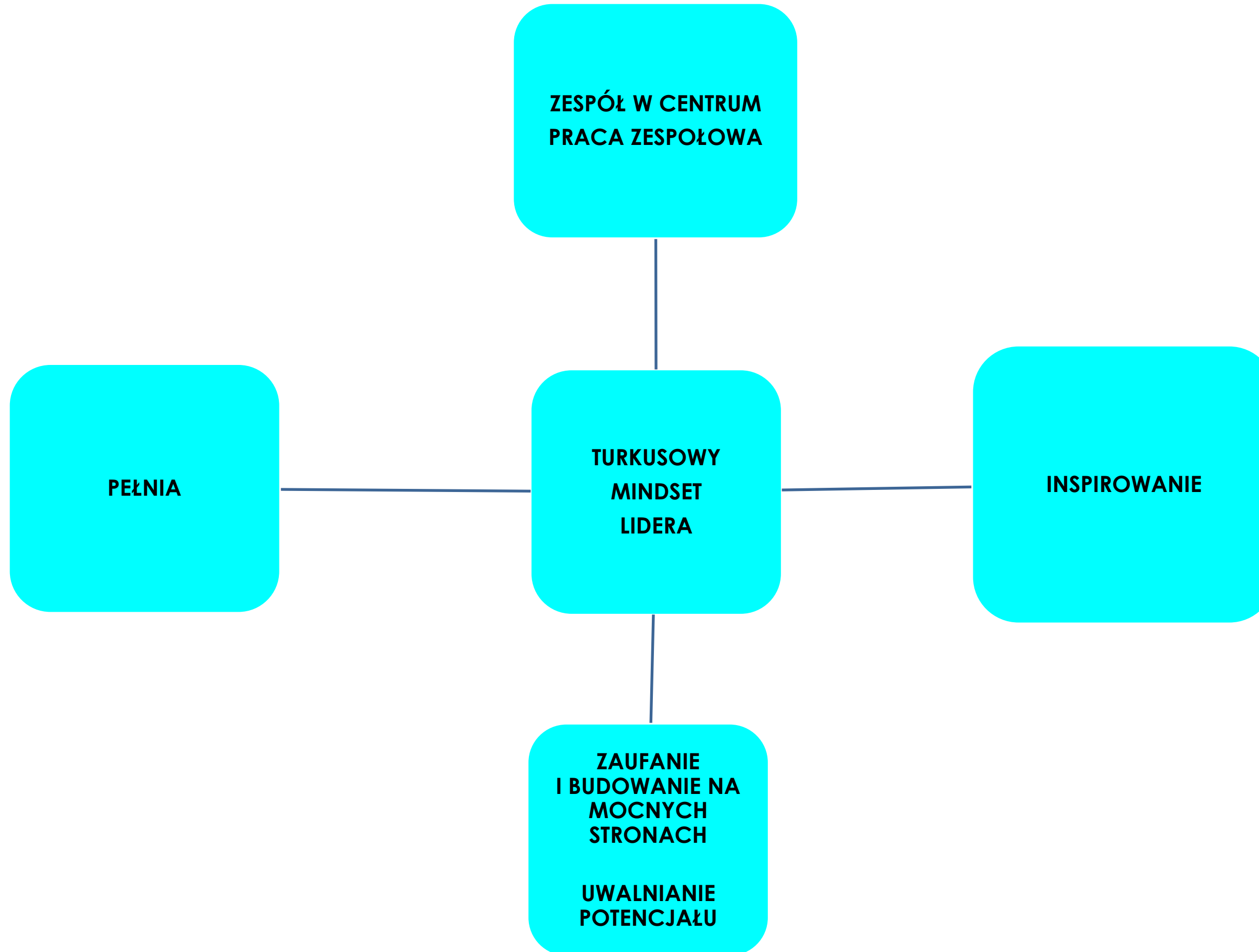


BUDŻET

PRAWO
I
ETYKA

DOBRO FIRMY

Z ŻYCIA WZIĘTE...



VACCINE BAND



TEAMWORK



WSPÓLNE KIBICOWANIE



Sanofi Pasteur Team in Poland



25 czerwca 2012 - Kibicowanie w czasie spotkania przedcyklicznego (Ostróda)

TEAMWORK

WSPÓLNE GOTOWANIE





4 ZESPOŁY
DYSTRYKTOWE

5 ZESPOŁÓW
STRATEGICZNYCH

ZESPOŁY
MIEDZYDZIAŁOWE



Pierwsza refundacja grypy w Polsce!



INSPIROWANIE



KAŻDE SPOTKANIE
45 MIN INSPIRACJI



PEŁNA
ODPOWIEDZIALNOŚĆ

WYKORZYSTYWANIE
MOCNYCH STRON

ZAUFANIE I BUDOWANIE
NA MOCNYCH
STRONACH

TEMATY ROZMÓW
„ONE TO ONE”

PRACA W DOMU

PEŁNIA

EMOCJE

RACJONALNOŚĆ

DUCHOWOŚĆ

INTUICJA

PEŁNIA



EMOCJE

RACJONALNOŚĆ

DUCHOWOŚĆ

INTUICJA

PEŁNIA?

Pozostawiając część siebie poza pracą
zmniejszamy nasz potencjał
kreatywności i energii

UWAŻNOŚĆ NA DRUGĄ
OSOBĘ

RÓWOWAGA ŻYCIOWA

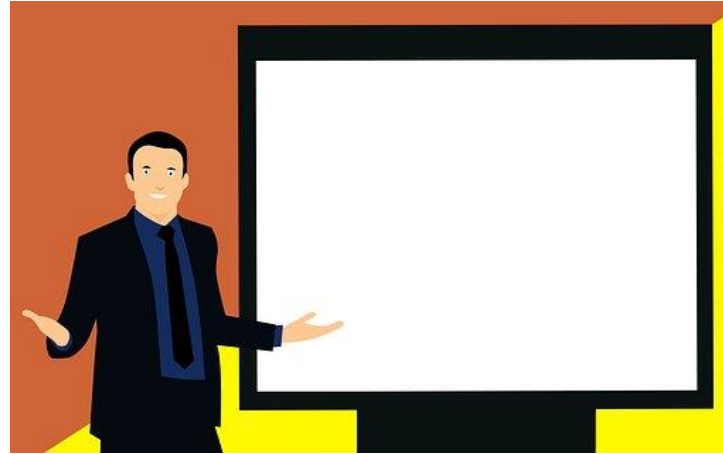
DOCENIANIE

PEŁNIA

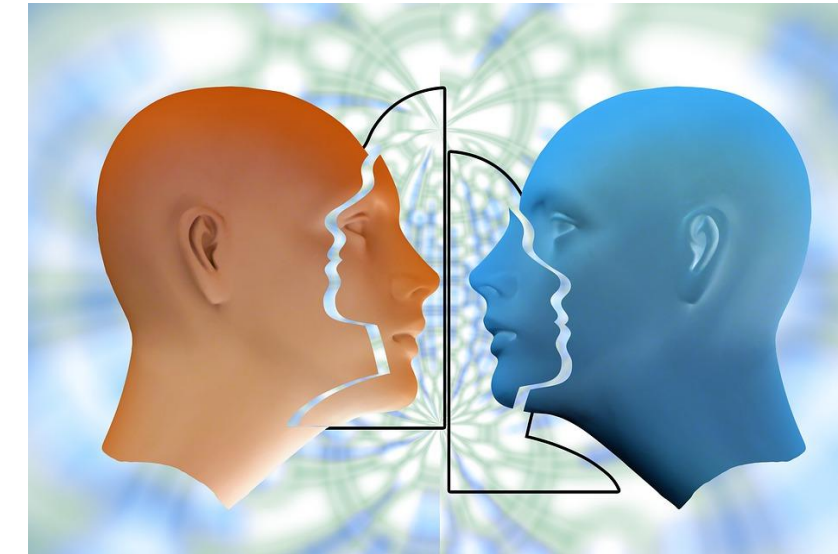
POCZĄTEK SPOTKAŃ

CELEBROWANIE

CO SPRAWIAŁO NAJWIĘKSZĄ TRUDNOŚĆ?



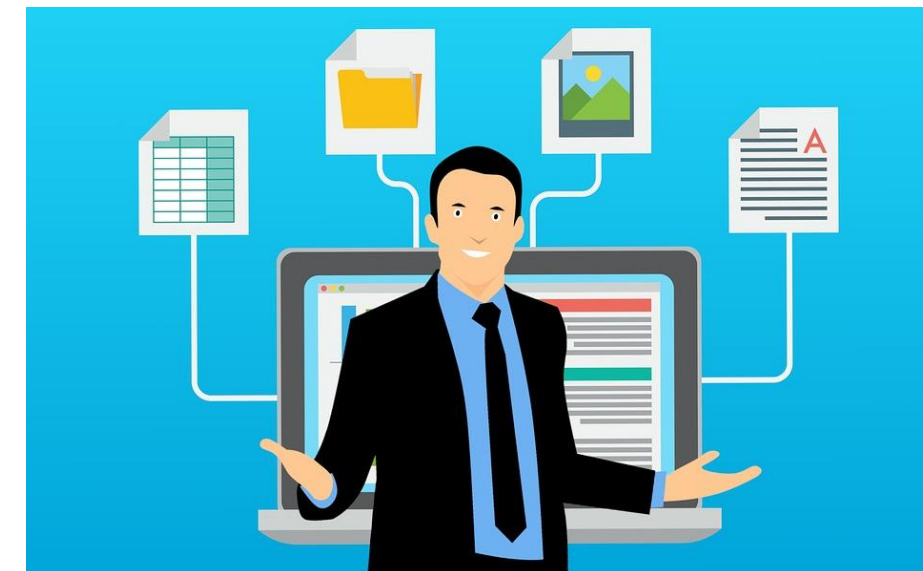
OCZEKIWANIA
MANAGEMENTU



RELACJE Z PRZEŁOŻONYMI

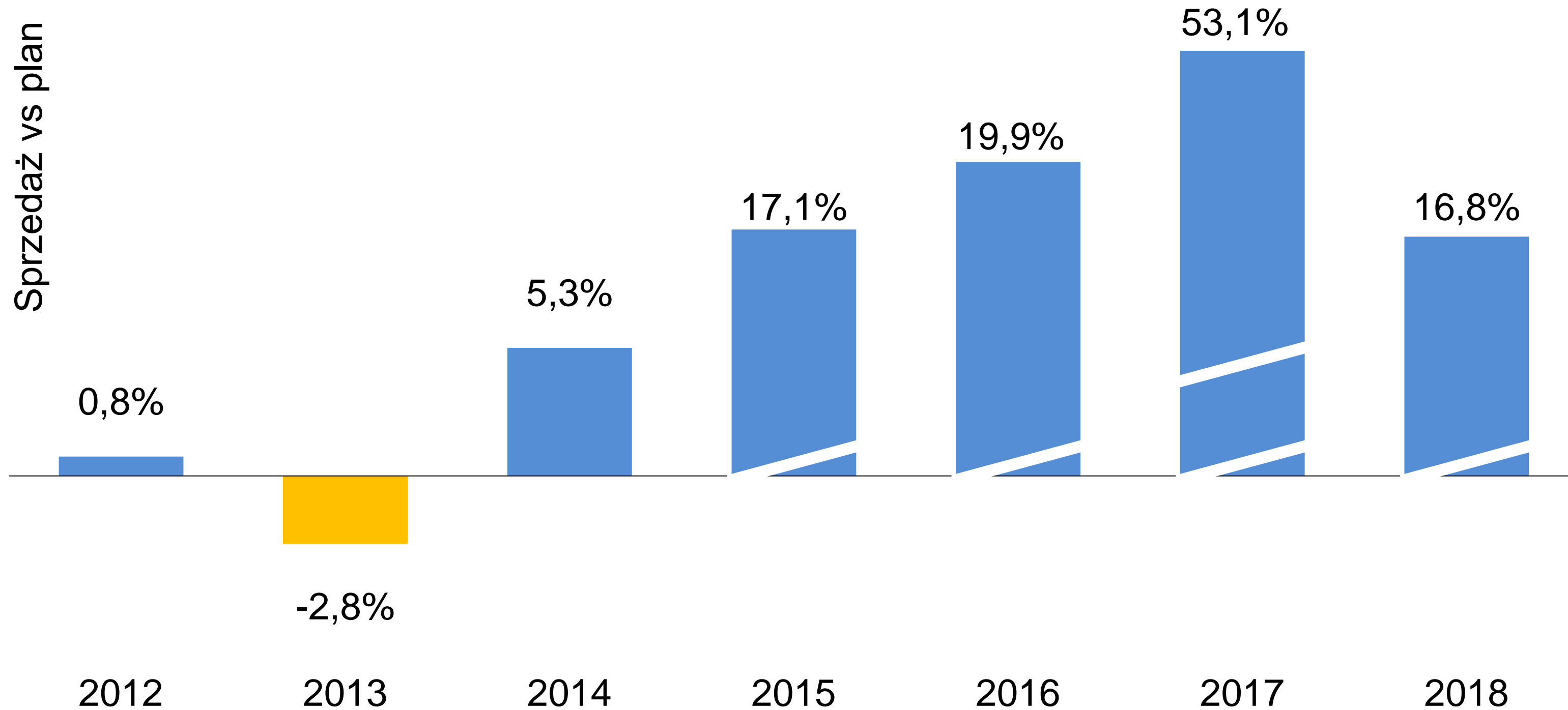


KONTROLA PARAMETRÓW WIZYT



REGULACJE
WEWNĄTRZKORPORACYJNE

CZY TURKUSOWY «MINDSET» LIDERÓW WPŁYWA NA WYNIKI?



My Links Award



Senior Product Manager



Product Manager



CZY MOŻLIWE JEST „TURKUSOWE” FUNKCJONOWANIE W „POMARAŃCZOWEJ” ORGANIZACJI”?

„TURKUSOWY MINDSET LIDERA”
-CZŁOWIEK W CENTRUM UWAGI

LIDER

WYKONAWCA

LIDER

LIDER

V.U.C.A.

***Najbardziej ekscytujące przełomy
XXI wieku wydarzą się nie z powodu
technologii, lecz ze względu na
poszerzającą się świadomość***

CO TO ZNACZY BYĆ CZŁOWIEKIEM.

JOHN NAISBITT

TRANSFORMACJA LIDERA W ŚWIECIE VUCA

- JA
- WŁADZA
- HIERARCHIA
- AUTORYTET
- ZARZĄDZANIE
- KONTROLA
- DECYZYJNOŚĆ

- MY
- WIZJA
- ZAUFANIE
- UWOLNIENIE POTENCJAŁU
- PARTNERSTWO
- INSPIROWANIE
- DOCENIANIE
- ODWAGA





„Słaby przywódca to ten, którego ludzie się boją.

Dobry przywódca to ten, którego ludzie szanują.

Najlepszy przywódca to ten, którego istnienia ludzie nawet nie zauważają i gdy wykonają swe zadanie mówią: Zrobiliśmy to sami”.

Lao Tze „Tao Te Ching”

Zespół Sanofi Pasteur