

# PRZYWÓDZTWO W ZMIANIE AEGIS MEDIA POLSKA

KONWERSATORIUM ZARZĄDZANIE JAKOŚCIĄ  
Warszawa 23 maja 2013





**A** **E** **G** **I** **S**  
**M** **E** **D** **I** **A**



**GLOBALIZACJA**

**KONWERGENCJA**



KOMUNIKACJA JEST



A M E G I S  
M E D I A

# AEGIS MEDIA

## REINVENTING THE WAY BRANDS ARE BUILT

CONSUMER LED - DIGITALLY AHEAD

**CARAT**  
Redefining media

Communication  
Planning & Buying

**VIZEUM**  
Start from a  
different place

Communication  
Planning & Buying

**Hypermedia**  
**ISOBAR**  
Like never before

Digital marketing  
and direct  
communication

**POSTERSCOPE**  
Pioneering OOH

Pioneering Out of  
Home

**I-PROSPECT**  
Digital  
performance on a  
global scale

Performance  
marketing

**AMNET**  
RTB platform

Real time bidding

COMMON VALUES

KPI's DRIVEN SUPPORTED BY CCS, CCS PLANNER + ICP

DATA / CRM / E-COMMERCE / TECHNOLOGY

Everything is **DIGITAL**, everything is **SOCIAL**, everything is **MOBILE**, everything is **TRANSACTIONAL**

A E G I S  
M E D I A

HOLISTYCZNE  
PODEJŚCIE  
BIZNESOWE

SPECJALIŚCI

ZINTEGROWANI



LUDZI NA POKŁADZIE

A M E G I S  
M E D I A



# NAGRODY 2012



Srebrne EFFIE  
CARAT  
Disney XD



Srebrne EFFIE  
CARAT  
Forum Film



Silver Drum  
Hypermedia Isobar  
PolskieRadio.pl



Srebrne EFFIE  
CARAT  
Philips



Brązowe EFFIE  
CARAT  
Mattel



Silver Drum  
Hypermedia Isobar  
PolskieRadio.pl



Brązowe EFFIE  
CARAT  
Philips



Brązowe EFFIE  
Hypermedia Isobar  
Disney XD



Silver Epica  
Hypermedia Isobar  
PolskieRadio.pl



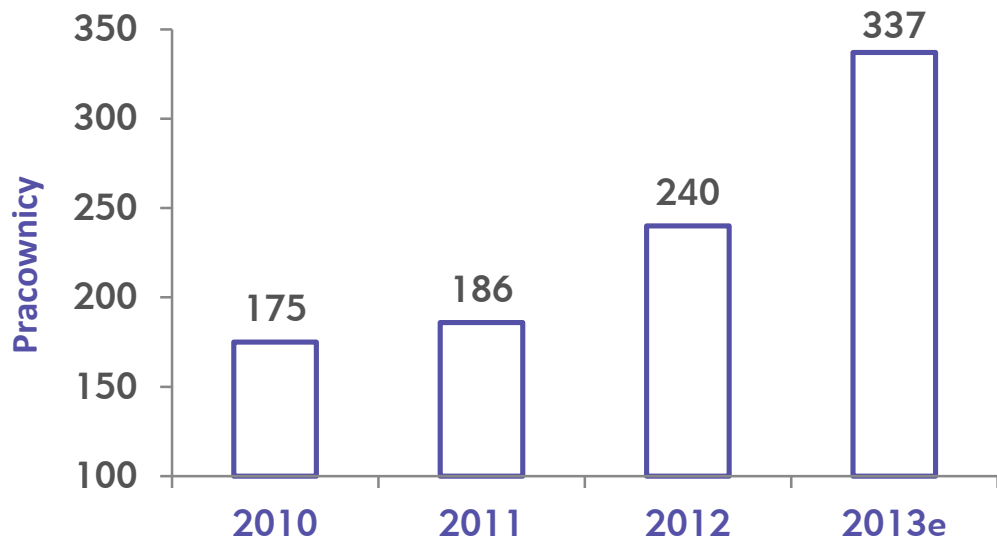
KTR  
Hypermedia Isobar  
Panorama



Kreatura  
Hypermedia Isobar  
Bank Millenium



# ZATRUDNIENIE

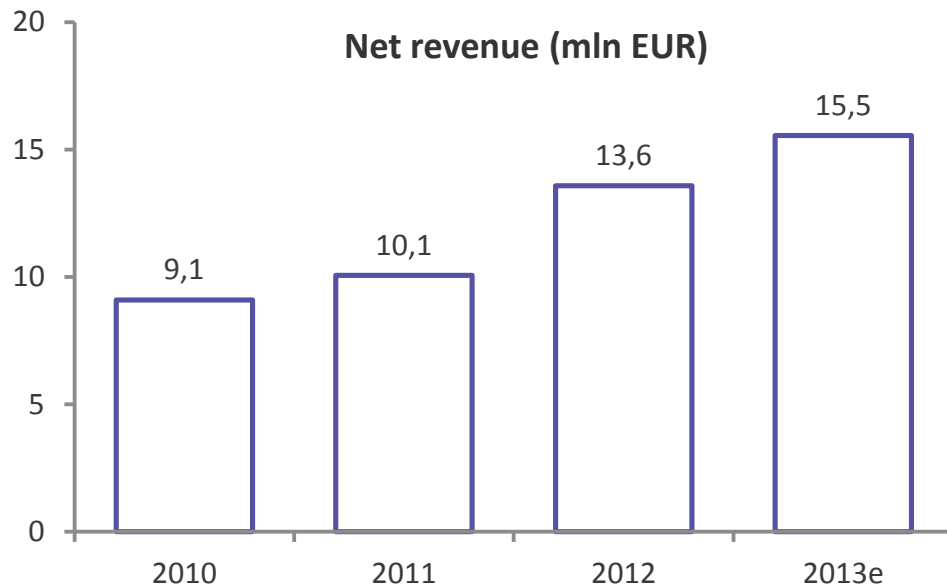


**+29%** (2012)

**+40%** (2013)



# NET REVENUE



**65%**

revenue z digitalu

**35%**

wzrost (2012 vs 2011)

**49%**

wzrost (2012 vs 2010)



Zaczniemy od początku

**A** **E** **G** **I** **S**  
**M** **E** **D** **I** **A**

# Tak było na początku czyli w roku 2010/2011

- ✓ **Firma globalna**, ale działająca bardzo lokalnie;
- ✓ **Dominująca pozycja finansów** - „firma zarządzana przez Excel”,
- ✓ **Zmieniający się model biznesowy w branży mediowej globalnie i lokalnie;**
- ✓ **Polska: „Dwa światy – świat farmerów kontra świat hunterów”**. Zadawniony konflikt pomiędzy mediową a digitalową częścią Grupy. U podstaw konfliktu legły odmienne style zarządzania dwóch liderów, różne wartości organizacyjne oraz w efekcie różny poziom efektywności biznesowej.
- ✓ **Rozbudowa portfolio głównie przez akwizycję** – różnorodność wartości, kultur, zachowań przywódczych.
- ✓ **Stosunkowo niewysoki poziom umiejętności menedżerskich** wśród osób pracujących dla grupy, pracownicy z wieloletnim stażem

# Sytuacja w branży – jakość przywództwa

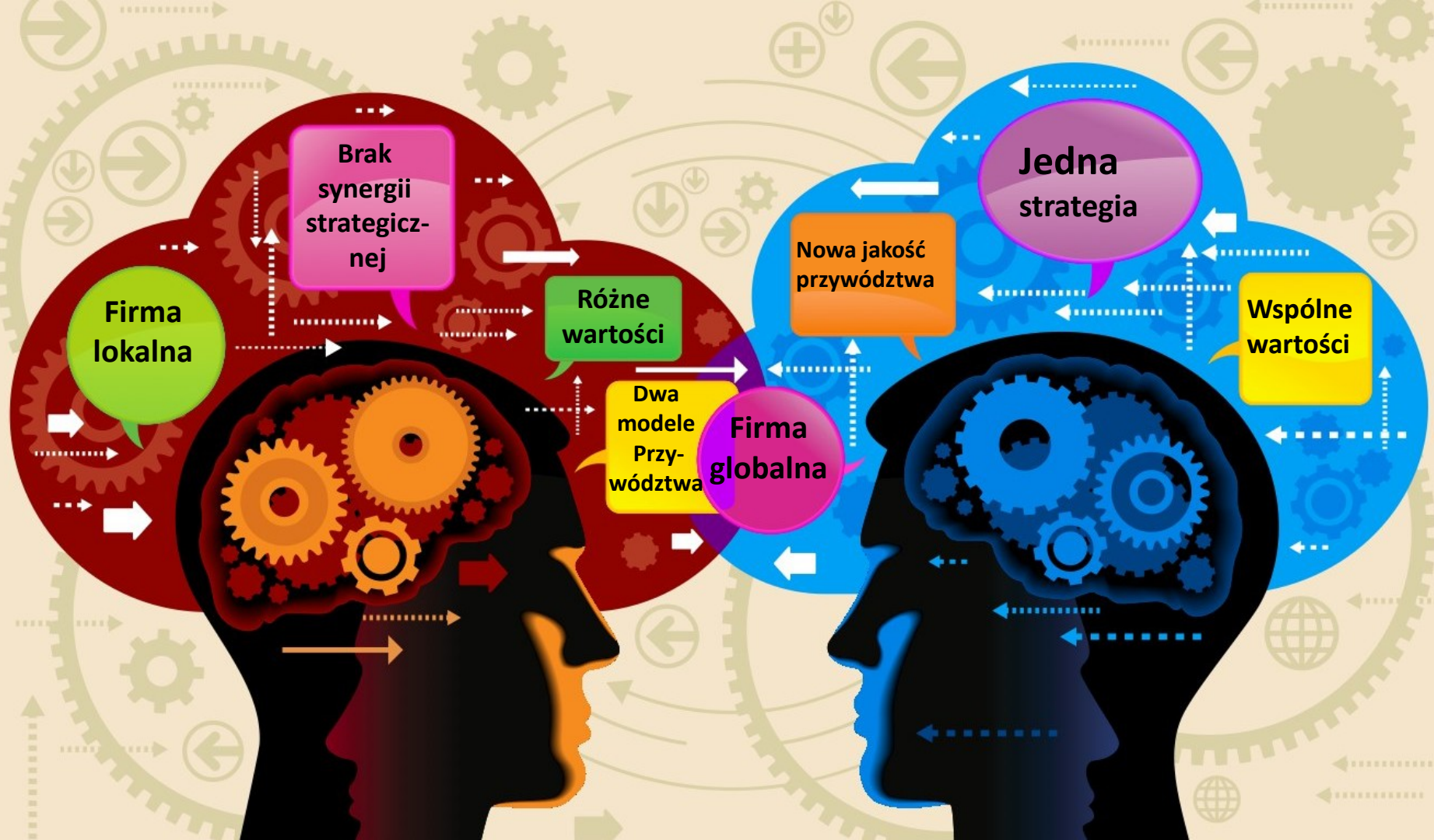
- ✓ **Powtarzający się w wielu firmach ten sam model** - jeden silny, charyzmatyczny lider, który często poprzednio był najlepszym ekspertem w swojej firmie;
- ✓ **Brak sukcesorów; płaskie struktury organizacyjne** – dużo młodych osób na stanowiskach kierowniczych
- ✓ **Branża sprzyjająca z pozoru krótkoterminowym stylom zarządzania** (duże tempo pracy, presja priorytetów) oraz nieuspołecznionemu motywowi władzy w profilach liderów;
- ✓ **Brak dotychczas dobrych praktyk w rozwoju przywództwa.**



**1 czerwca 2011**

A celestial body, possibly a planet or moon, is shown in the foreground, partially obscured by a dark blue horizontal bar. The body has a textured, brownish-gold surface with dark spots. It is surrounded by a vibrant, multi-colored nebula or aurora-like glow in shades of orange, yellow, purple, and blue. The background is a dark, starry space.

Zmiany....



# Nasze wspólne wartości

$$P = I \int_0^{\infty} \left( \frac{ON}{E \times E} \right)^R \cdot iNg$$

Ownie®  
Ship



AMB  
ITION

LOYALTY

team  
work



# Priorytety strategiczne

## Holistyczne podejście biznesowe

- CSDP
- Cross selling
- Up selling
- B2B
- Od Account Directora do Business Challengera

## Specjalizacja

- Kreacja
- Technologia
- Media
- Data
- Inwestycje w kompetencje, narzędzia i produkt. Best in class!

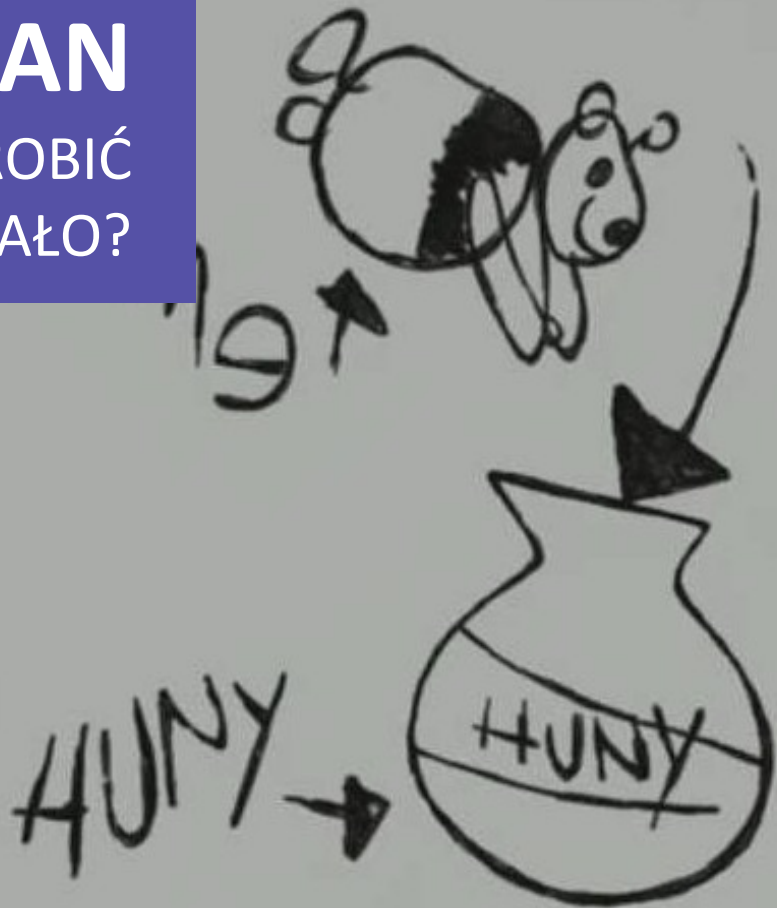
## Integracja

- Wspólny P&L
- Liquid talents
- AMCS - jako wsparcie biznesowe
- Wspólne wartości - wspólny język

**Podwojenie biznesu w okresie 2011 – 2014 !**

# PROSTY PLAN

ALE JAK TO ZROBIĆ  
ABY DZIAŁAŁO?



# Nasze kierunkowskazy w zmianie

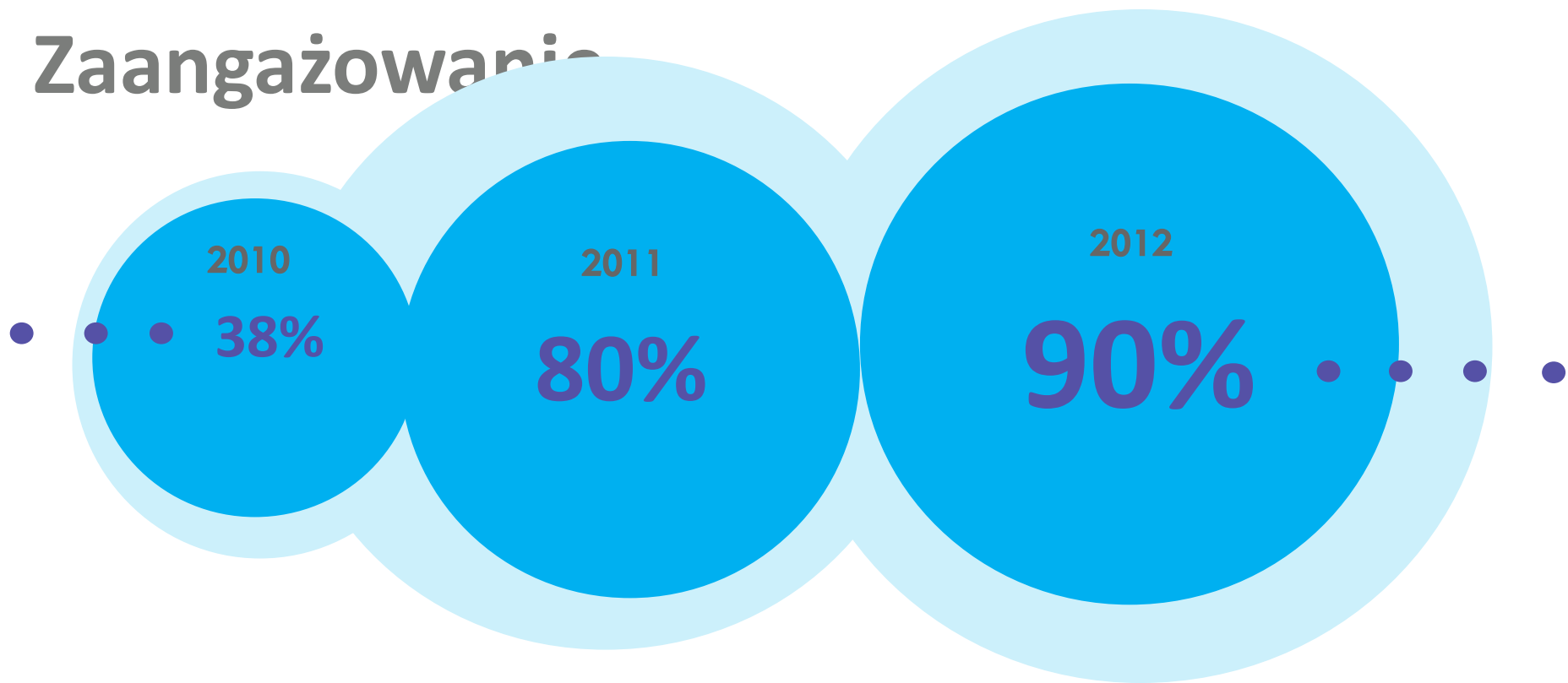


# KOMUNIKACJA

Forum menedżerskie  
Wspólny kalendarz  
wydarzeń  
AMstaff  
Badanie  
Global Check In



# Zaangażowanie



# Porównanie wyników zaangażowania 2011 / 2012

Organizacja pracy

Mój przełożony

Różnorodność

Rozwój i zarządzanie talentami

Najwyższa kadra kierownicza

Style zarządzania

Mój przełożony

CSR

# UMIEJĘTNOŚCI


$$1 = 1$$
$$2 + 2 = 4$$

- Program rozwoju przywództwa dla 30 kluczowych menedżerów i liderów Grupy
- Indywidualny coaching ze strony CEO
- Badanie stylów i klimatu organizacyjnego
- Wdrożenie oceny 360 stopni

# MOTYWACJA

A hand is holding a slice of golden-brown bread with a heart-shaped hole cut out of its center. The bread is held against a solid black background. The word 'MOTYWACJA' is written in white capital letters on a purple rectangular background in the upper left corner.

## **Nowy system zarządzania efektywnością:**

- Kaskada celów strategicznych
- Cele biznesowe, rozwojowe oraz One Up Level
- Program R500 – liderzy przyszłości



WIARA

...i konsekwencja w działaniu



Najtrudniejsze decyzje ? Personalne!



**TOUGH  
DECISIONS  
AHEAD**

Skład Zespołu zarządzającego?

Liderzy z wewnątrz  
czy z rekrutacji zewnętrznej?

**Co jest ważniejsze:**

umiejętności czy potencjał?

Rozwój - TAK, ale w jakim okresie?

A photograph showing two hands reaching towards each other in a field of tall, golden grass. The hands are positioned in the center-right of the frame, with one hand slightly higher than the other. The background is a clear, bright blue sky. A dark blue rectangular overlay is positioned on the left side of the image, containing the text 'NOWA PERSPEKTYWA' in white, bold, uppercase letters.

# NOWA PERSPEKTYWA

**dentsu AEGIS**  
network

The background is a light blue gradient with a fine grid pattern. It features several large, semi-transparent blue question marks scattered across the frame. A prominent, glowing blue stream of particles or data points flows diagonally from the top-left towards the center, adding a sense of motion and complexity to the design.

**Q & A**

A black and white photograph of a hand holding a glowing lightbulb. The lightbulb is illuminated from within, casting a soft glow. The hand is positioned on the left side of the frame, with the thumb and index finger gripping the top of the bulb. The background is a plain, light color.

# IDEA

Wszystkie materiały zawarte w niniejszym dokumencie (teksty, zdjęcia, elementy graficzne, pliki animacyjne, pliki wideo oraz ich układ) (dalej „Materiały”) są chronione prawami autorskimi i innymi prawami dotyczącymi własności intelektualnej. Materiały są wyłączną własnością Aegis Media Polska Sp. z o.o. z siedzibą w Warszawie. Żadna część Materiałów nie może być reprodukowana ani wykorzystana w jakimkolwiek innym celu, medium ani w jakiegokolwiek formie, włącznie z reprodukcją elektroniczną, mechaniczną, fotokopiowaniem, fotografowaniem, reprodukcją magnetyczną i wszelką inną, bez uprzedniej pisemnej zgody Aegis Polska. Treść niniejszego dokumentu, zaprezentowane w nim koncepcje i rozwiązania biznesowe stanowią tajemnicę przedsiębiorstwa. Jakiegokolwiek ich przekazanie, ujawnienie lub wykorzystanie w innym celu stanowi czyn nieuczciwej konkurencji i podlega sankcjom określonym w Ustawie o zwalczaniu nieuczciwej konkurencji.